

Jaaroverzicht 2020



Vitale en gemotiveerde medewerkers

Onze medewerkers maken het verschil. Wij vinden het daarom belangrijk dat medewerkers én goed in hun vel én goed in hun baan zitten. Dit faciliteren we met ons 2 x Fit programma. Wij hebben ons opleidingsprogramma, voor leiderschap en persoonlijke ontwikkeling, verrijkt met de training Positieve gezondheid en leefstijl. We zorgen dat de juiste medewerker op de juiste plek werkzaam is en ondersteunen dit met onze jobcoach en/of benodigde opleiding.



Mensgerichte en professionele zorg

De coronapandemie zette de (zorg)wereld op zijn kop. We zijn versneld met 'behandeling op afstand' begonnen toen de polikliniek moest sluiten. Via de Revalidatie App en Vitaliteit App kregen patiënten digitaal huiswerk. De behandelplanbesprekingen gingen door via MS Teams. Ter ondersteuning van omliggende ziekenhuizen werd een deel van de kliniek omgebouwd tot corona-afdeling. Daar vond cohortverpleging en -behandeling plaats. De afdeling Bijzondere tandheelkunde was één van de noodcentra voor tandheelkundige behandeling.

Samenwerking met ketenpartners

Het uitgangspunt is passende zorg voor de patiënt op het juiste moment, op de juiste plek en door de juiste persoon of organisatie. Patiëntenzorg kan nog beter door te investeren in samenwerking met alle zorgpartners. In 2020 hebben we regionaal huisartsen opgeleid voor het zorgloket van het Regionaal Pijncentrum Zwolle. We zijn met drie ouderenzorginstellingen gestart met de verkenning naar gezamenlijke revalidatiezorg in de regio. Binnen verschillende netwerken, waaronder Dwarslaesienetwerk Noord-Oost Nederland, NAH Netwerk Overijssel en het CP netwerk, is de samenwerking versterkt.

Aantoonbare goede zorg

Om de waarde van onze zorg aantoonbaar te maken, gebruiken we verschillende meetinstrumenten. Zo is er een dashboard ontwikkeld waarin de inzichten en resultaten van het obesitas-programma staan. In de kliniek en op de polikliniek Volwassenenrevalidatie is een pilot gestart met meetinstrumenten USER, MVI en EORTC. Daarnaast zijn we gestart met het opzetten en borgen van Value Based Healthcare (VBHC) voor alle revalidatiezorg. Ons centrum Bijzondere tandheelkunde (CBT) werkt mee aan de Bijtmeter(VBHC) voor alle CBT's in Nederland.



Een klantgerichte organisatie

Onze patiënt en het zorgproces is bij alles ons uitgangspunt. De menselijke maat wordt geborgd doordat we kleine, overzichtelijke teams (IDT's) hebben gevormd. Die teams zijn verantwoordelijk voor een bepaalde patiëntengroep. Waar mogelijk bieden we zorg digitaal aan via de Revalidatie App. Geen onnodige reistijd en wel het gewenste contactmoment met de behandelaar. We hebben van de nood een deugd gemaakt. De patiënt voert oefeningen uit aan de hand van een filmpje of geschreven tekst die de behandelaar klaarzet. De kwaliteit van zorg en wendbaarheid zijn hiermee toegenomen.



Toegankelijke communicatie

Toegankelijke informatie en eigentijdse communicatie sluiten aan bij onze mensgerichte aanpak. We willen onze professionaliteit binnen en buiten de organisatie overbrengen en delen. Vooral de mensgerichte kant van onze organisatie laten we zien. Wij hebben een platte organisatie met korte communicatielijnen. Door de interdisciplinaire teams (IDT's) zijn ook de communicatielijnen met de patiënten kort. We zien toenemende cijfers in het bezoek van onze websites, het gebruik van onze Revalidatie App, Vitaliteit App en het aantal consulten via beeldbellen.

Eigentijdse en gezonde omgeving

Wij willen onze patiënten, gasten en medewerkers een prettige omgeving bieden om in te werken en te verblijven. Een omgeving die de gezondheid en een gezonde leefstijl stimuleert. Eigentijds, vriendelijk, licht, rustgevend en uitnodigend. In 2020 is het dak gerenoveerd en hebben we een modern auditorium gerealiseerd in de binnentuin van het hoofdgebouw. De tuin naast Vogellanden functioneert als een bruisende leef- en beweegtuintuin en maakt letterlijk verbinding met de wijk Pierik. Het is een plek waar mensen elkaar ontmoeten, patiënten oefenen, kinderen spelen, vrijwilligers en medewerkers samen werken.

Gezonde en vitale regio Zwolle

Regio Zwolle heeft een bestuurlijke tafel waar alle sectoren worden vertegenwoordigd, ook de sectortafel Zorg en Welzijn. Wij werken hierin met alle sectoren samen aan de regionale Human Capital Agenda. Vogellanden participeert actief in de regionale netwerken. Resultaten uit die samenwerkingen: met Deltion College is de 3-jarige opleiding 'voeding- en leefstijladviseur' gelanceerd, we zijn initiator van 'Maak werk van je droombaan' en in samenwerking met Hogeschool Windesheim is een opleidingsprogramma voor een gezonde leefstijl en preventie ontwikkeld.

Missie

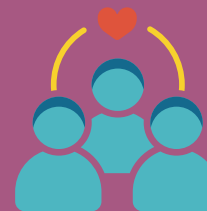
We bieden medisch specialistische revalidatie en bijzondere tandheelkunde voor jong en oud.

Visie

We coachen elkaar en onze patiënten naar een zo goed mogelijk leven.

Kernwaarden

Hoofd: Professioneel met humor
Hart: Mensgericht met passie
Handen: Betrouwbaar met elkaar



Financieel resultaat

Opbrengsten	€ 30.259.976
Kosten	€ 28.782.802
Resultaat	€ 1.477.174